

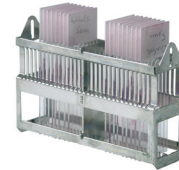


Leica CV5030

Montavetrini

Living up to Life

Leica CV5030, il montavetrini ... con la possibilità di adattarsi



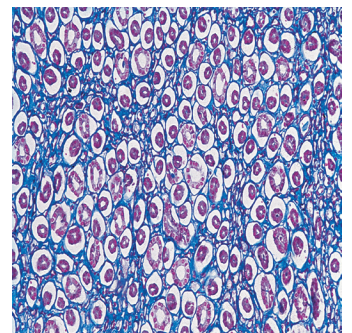
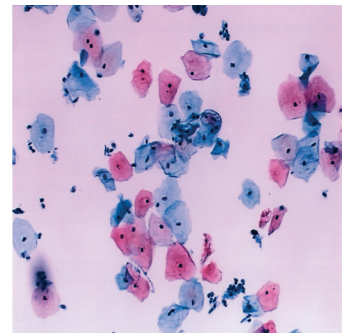
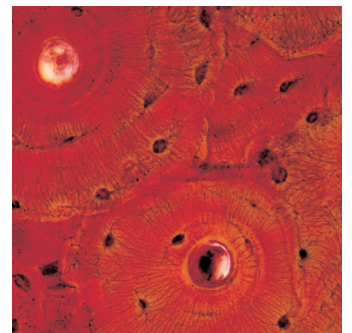
Un montavetrini che può soddisfare le esigenze del vostro laboratorio !

Il montavetrini Leica CV5030 si adatta facilmente ai requisiti specifici di campioni variabili quali sezioni di istologia, strisci di citologia e monostrati. Accettando praticamente i portavetrini di tutti i coloratori di vetrini da routine, il CV5030 si adatta facilmente ai requisiti attuali e futuri del vostro laboratorio.

Il Leica CV5030 permette di montare vetrini di qualità ottica superiore e che si conservano in maniera affidabile nel tempo. L'accettazione dei marchi più diffusi di mezzi di montaggio e delle diverse dimensioni di vetrini coprioggetto consente al CV5030 di adattarsi al vostro attuale laboratorio. Il funzionamento semplice e l'avanzata tecnologia del CV5030 garantiscono anni di utilizzo affidabile.

La presenza del montavetrini Leica CV5030 nel vostro laboratorio vi prepara, già oggi, al laboratorio di domani. Grazie alla sua capacità di integrazione col Multistainer Leica ST5020, il Leica CV5030 elimina il processo, tradizionalmente manuale, del trasferimento di vetrini colorati dal coloratore al montavetrini, creando a tutti gli effetti una stazione di lavoro completa.

FINALMENTE il montavetrini adatto alle esigenze del vostro laboratorio !

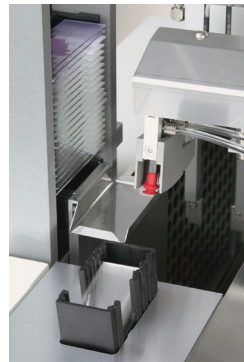




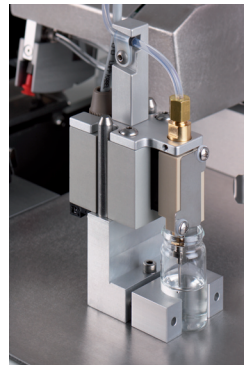
Il pannello di controllo, di facile utilizzo, consente la personalizzazione delle impostazioni in modo da soddisfare i requisiti specifici del vostro laboratorio: è sufficiente selezionare l'impostazione ideale per campioni diversi.



La stazione dei vetrini coprioggetto accetta diverse dimensioni di vetrini, scartando automaticamente quelli rotti. I campioni sono coperti con sicurezza e in permanenza, garantendo un'applicazione dei vetrini coprioggetto in maniera costante e con elevata qualità.



La stazione di parcheggio dell'erogatore del montante alloggia l'ugello nel solvente mantenendo così con sicurezza l'integrità di erogazione del mezzo di montaggio.



Il cassetto di carico accetta fino a 60 vetrini portaggetto e può essere riempito con il solvente oppure a secco.



Il montavetrini Leica CV5030 in combinazione con il Multistainer Leica ST5020 crea la 1a stazione di lavoro integrata e robotizzata per colorazione e montaggio.

Leica CV5030 – Specifiche Tecniche

Tipo di strumento.....	Montavetrini automatizzato per vetrini coprioggetto	Volume del contenitore del mezzo di montaggio.....	250 ml
Tipi di campioni	Sezioni di istologia, strisci di citologia, preparazioni monostrato	Rack di ingresso	Accettati i tipi più diffusi in commercio (fino a 60 vetrini)
Resa	circa 400 vetrini/ora	Rack di uscita	Capacità di 20 o 30 vetrini (fino a 60 vetrini)
Dimensioni dei vetri di copertura	22, 24 x 40, 50, 55, 60 mm, #1, #1.5	Trattamento dei fumi	Filtro a carboni attivi e sistema a tubo flessibile per l'estrazione dei fumi
Capacità del contenitore di vetrini coprioggetto:	120-160 vetrini di copertura (a seconda della dimensione)	Tensione di alimentazione	100-250 VC A / 50-60 Hz
Mezzo di montaggio	Accettati i tipi disponibili in commercio	Dimensioni (L x P x A) (mm)	420 x 600 x 550
Volume del mezzo di montaggio:	Impostazione singola basata sul volume, sul tipo e sulla dimensione dei coprioggetto	Peso a secco.....	ca. 57 kg

Tra le altre caratteristiche vanno segnalate il montaggio a scelta, umida o asciutta, dei coprioggetto, la protezione dell'ugello dell'erogatore tramite posizione di parcheggio in solvente, funzione di memoria per un numero massimo di quattro impostazioni personalizzate, caricatore di vetrini coprioggetto Multisize™, sensore per identificare e scartare i coprioggetto rotti, modulo di trasferimento opzionale per l'integrazione col Multistainer ST5020.

Progettato e prodotto in base alle normative CE e CSA.

Per ulteriori informazioni, vogliate contattare il rappresentante Leica della vostra zona

Australia:	North Ryde	Tel. +61 2 8870 3500	Fax +61 2 9878 1055
Austria:	Wien	Tel. +43 1 486 80 50 0	Fax +43 1 486 80 50 30
Belgium:	Groot Bijgaarden	Tel. +32 2 790 98 50	Fax +32 2 790 98 68
Canada:	Richmond Hill/Ontario	Tel. +1 905 762 2000	Fax +1 905 762 8937
Cinese:	Hong Kong	Tel. +852 2564 6699	Fax +852 2564 4163
Corea:	Seoul	Tel. +82 2 514 65 43	Fax +82 2 514 65 48
Danimarka:	Herlev	Tel. +45 4454 0101	Fax +45 4454 0111
Francia:	Nanterre Cedex	Tel. +33 811 000 664	Fax +33 1 56 05 23 23
Germania:	Wetzlar	Tel. +49 64 41 29 40 00	Fax +49 64 41 29 41 55
Giappone:	Tokyo	Tel. +81 3 5421 2800	Fax +81 3 5421 2896
Italia:	Mailand	Tel. +39 02 574 861	Fax +39 02 574 03392
Paesi:	Rijswijk	Tel. +31 70 4132 100	Fax +31 70 4132 109
Portogallo:	Lisbon	Tel. +351 21 388 9112	Fax +351 21 385 4668
Regno Unito:	Milton Keynes	Tel. +44 1908 246 246	Fax +44 1908 609 992
Singapore:		Tel. +65 6779 7823	Fax +65 6773 0628
Spagna:	Barcelona	Tel. +34 93 494 95 30	Fax +34 93 494 95 32
Stati Uniti:	Bannockburn/Illinois	Tel. +1 847 405 0123	Fax +1 847 405 0164
Svezia:	Kista	Tel. +46 8 625 45 45	Fax +46 8 625 45 10
Svizzera:	Heerbrugg	Tel. +41 71 726 34 34	Fax +41 71 726 34 44



...e oltre 100 distributori nazionali.

www.leica-microsystems.com

Leica
MICROSYSTEMS