

HEINE QUALITY
MADE IN GERMANY

HEINE DELTA 20[®]
Dermatoscopio a LED



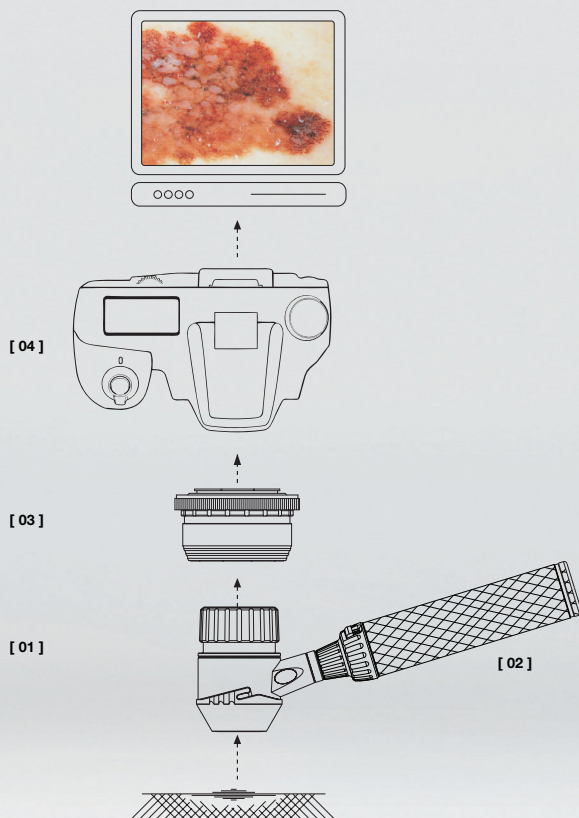
↳ **La nuova dimensione in dermatoscopia.**
Diagnosi. Documentazione. Archivio Dati.



Il riconoscimento precoce dei Melanomi Maligni sta diventando di crescente importanza in Dermatologia. In Germania l'aumento annuale dei casi riconosciuti è tra circa il 5 e il 10%. Nelle parti del mondo in cui la popolazione è di carnagione chiara, l'incidenza è quasi raddoppiata negli ultimi 15 anni. Il riconoscimento e la diagnosi precoce sono quindi la chiave per aumentare il tasso di guarigione.

La lunga esperienza di HEINE Optotechnik, leader di mercato in Dermatoscopia, ha permesso la creazione di un nuovo standard per immagini di qualità con il Dermatoscopio HEINE DELTA 20®. HEINE DELTA 20® con illuminazione totale a 6 LED o laterale a 3 LED, unitamente ad ottiche di precisione ad alta risoluzione con lenti acromatiche, è il risultato di una specifica ricerca e sviluppo del nostro team di ingegneri.

Sistema per Dermatoscopia HEINE DELTA 20®



[01] **Dermatoscopio HEINE DELTA 20®**

- Ottiche di precisione ad alta risoluzione con lenti acromatiche. Ingrandimento 10x per determinare i più piccoli dettagli. Immagine brillante, priva di distorsione dell'intera area in esame.
- Straordinariamente brillante. Illuminazione totale a 6 LED, simile alla luce naturale.
- DELTA 20 è lo strumento ideale per la classica dermatoscopia a contatto che utilizza, per esempio, olio, disinfettanti spray o simili. Questo metodo rivela dettagliatamente molti più elementi della struttura della lesione pigmentata ed aumenta in modo significativo l'accuratezza della diagnosi.
- Include un compendio con atlante a colori di diagnostica differenziale di lesioni pigmentate mediante il dermatoscopio.

[02] **Manico HEINE BETA®**

- Compatibile con tutti i manici a batterie BETA 2,5V o ricaricabili a 3,5V.

[03] **Fotoadattatore SLR® HEINE**

- Semplice e immediata connessione o rimozione al dermatoscopio.
- Fuoco fisso integrato.

[04] **Documentazione fotografica**

- Include istruzioni per foto-documentazione. (Una lista dei modelli Nikon compatibili è rilevabile sul sito www.heine.com sotto DELTA20/FAQ.)

SISTEMA PER DERMATOSCOPIA HEINE DELTA 20®

L'uso di uno strumento di alta qualità è il modo migliore per garantire diagnosi accurate. Con le ottiche ad alta risoluzione e l'esclusivo sistema d'illuminazione brevettato. Il Dermatoscopio HEINE DELTA 20® è l'ultimo ritrovato per l'esame di lesioni cutanee pigmentate e fornisce un significativo contributo diagnostico nella rilevazione precoce di melanomi maligni.

L'esclusivo sistema di lenti acromatiche permette la rilevazione di piccole variazioni del pigmento e altre caratteristiche delle lesioni, ad un ingrandimento di 10x con immagini ad alta definizione prive di distorsione.

La fotografia digitale ad alta risoluzione è semplice ed affidabile sia nella pratica dermatologica che nella routine clinica.

Caratteristica Tecnica

DERMATOSCOPIO DELTA 20

- ✦ **Ottiche.**
Ottiche di precisione ad alta risoluzione con lenti acromatiche.
- ✦ **Ingrandimento.**
10x
- ✦ **Campo visivo.**
23 mm di diametro.
- ✦ **Illuminazione.**
Straordinariamente brillante, simile alla luce naturale.
Illuminazione totale a 6 LED.
In alternativa illuminazione a 3 LED per aumentare il contrasto.
La luce da 6 LED è proiettata attraverso guide luce cilindriche di precisione, per una illuminazione uniforme e omogenea.
- ✦ **Durata dei LED**
Durata dei LED praticamente illimitata.
- ✦ **Oculare.**
Precisa messa a fuoco. Range di correzione da -6 a +6 diottrie. Liscio e morbido per evitare danni agli occhiali.
- ✦ **Piastrine di contatto.**
Piastrina di contatto grande Ø 23 mm.
Piastrina di contatto Ø 8 mm, per l'esame di lesioni in aree poco accessibili. Facile sostituzione delle piastrine con aggancio rapido. Lo speciale design assicura una salda connessione allo strumento.
(Fotografia digitale possibile con entrambe le piastrine di contatto).
Autoclavabili a 134 °C/5 minuti.

FOTOADATTATORE SLR PER MACCHINA FOTOGRAFICA REFLEX DIGITALE

L'integrato fuoco fisso del dermatoscopio HEINE DELTA 20® ad una predeterminata posizione dell'obiettivo garantisce immagini chiare e precise.

Il Foto Adattatore con una filettatura standard di 52 mm, applicabile alla macchina fotografica, garantisce operazioni sicure durante l'acquisizione delle immagini. Semplice e immediata connessione o rimozione al dermatoscopio. Il dermatoscopio ruota sull'adattatore per garantire la posizione (a 360°) ergonomica di lavoro ideale.

Suggerimento utile:

La struttura modulare del manico HEINE BETA® permette l'utilizzo di un cavo adattatore tra il manico e la testina del dermatoscopio, rendendo la macchina fotografica e lo strumento un corpo compatto facile da manipolare.

Raccomandato per le seguenti fotocamere digitali reflex:

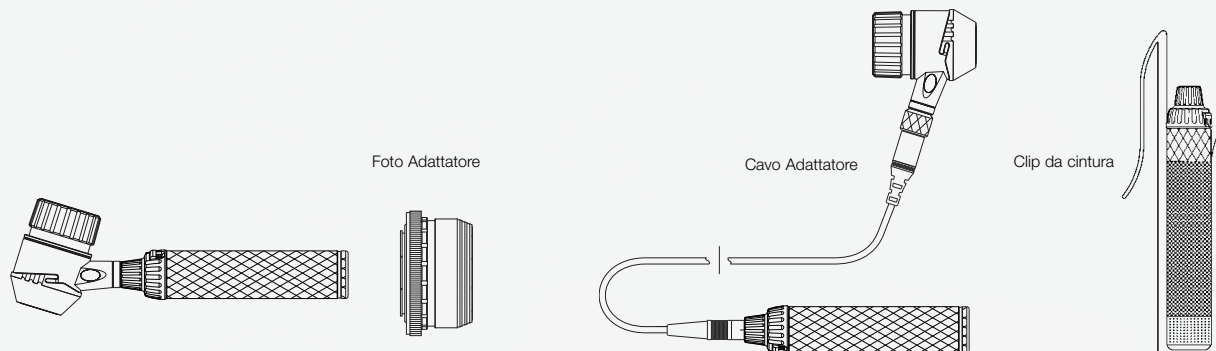
- Canon
- Nikon
- Olympus

FONTI DI ENERGIA


Manico HEINE BETA.

A batterie da 2,5V o con batteria ricaricabile da 3,5V. Ergonomico, confortevole e leggero. Utilizzabile anche per alimentare altri strumenti diagnostici HEINE.

Maggior comfort con la Clip BETA da cintura.



Come ordinare

Dermatoscopio DELTA 20	2,5 V LED	3,5 V LED
con piastrina di contatto Ø 23 mm con scala e compendio di dermatoscopia	K-008.34.201	K-008.34.201
Set Dermatoscopio DELTA 20		
Costituito da Dermatoscopio DELTA 20, piastrina contatto Ø 23 mm con scala, 10 ml di olio per dermatoscopia, compendio, astuccio rigido. Completo con manico a batterie BETA	K-256.10.118	
idem, con manico ricaricabile BETA R		K-256.20.376
idem, con batteria ricaricabile Li-ion		K-256.27.376
idem, con manico ricaricabile BETA TR e trasformatore		K-256.20.384
idem, con batteria ricaricabile Li-ion		K-256.27.384
idem, con manico ricaricabile BETA NT e caricatore NT 300		K-256.20.420
idem, con manico  BETA L, con batteria ricaricabile Li-ion		K-256.29.420

Accessori

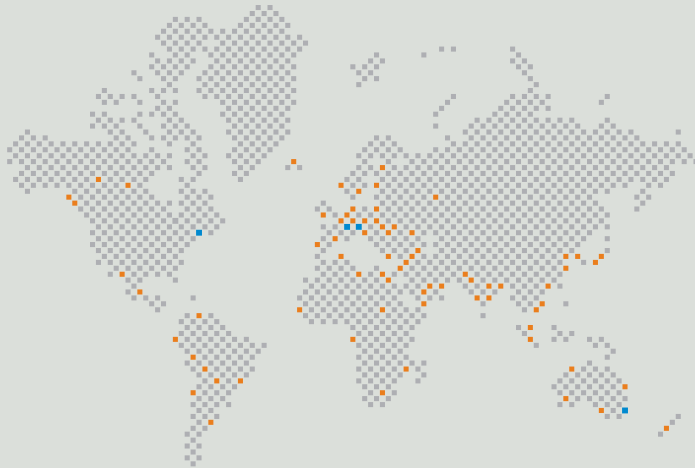
Piastrina di contatto, Ø 23 mm senza scala millimetrata	K-000.34.203
Piastrina di contatto, Ø 23 mm con scala millimetrata	K-000.34.204
Piastrina di contatto piccola, Ø 8 mm, per l'esame di lesioni poco accessibili	K-000.34.205
Olio per dermatoscopia. Si applica sulle lesioni cutanee, rendendole trasparenti (confezione da 6 pezzi x 10 ml).	K-000.34.005

Fotoadattatore SLR con ottica per dermatoscopio/macchina fotografica reflex digitale. Ampio campo di visione, immagine nitida. Per Canon	K-000.34.185
idem, per Nikon	K-000.34.186
idem, per Olympus	K-000.34.187
Cavo adattatore (1,3 m) tra strumento/manico	X-000.99.231
Clip da cintura per manico BETA	X-000.99.008

Il set con accessori per fotografia contiene Foto Adattatore, cavo adattatore e Clip da cintura

Set con accessori per fotografia per Canon	K-000.34.190
idem, per Nikon	K-000.34.191
idem, per Olympus	K-000.34.192

Valigetta per DELTA 20, fotocamera e accessori	K-264.00.000
--	---------------------



■ FILIALI HEINE
■ RAPPRESENTANTI HEINE

Un'azienda che ha fatto storia e ha dato il proprio nome a prodotti di qualità: HEINE.

Fondata nel 1946, di proprietà familiare, ricca di tradizioni ed oggi leader internazionale di mercato, con una completa gamma di strumenti diagnostici. I prodotti HEINE sono conformi agli standard internazionali (ISO/CE) e rappresentano il massimo della precisione e del design ergonomico. Un costante impegno nella ricerca e sviluppo è alla base di una solida e diversificata tecnologia a garanzia della qualità dei prodotti HEINE. Oltre 500 collaboratori nel mondo contribuiscono a questo successo.

www.heine.com

GERMANIA

HEINE Optotechnik GmbH & Co. KG
82211 Herrsching
Kientalstr. 7
Tel. +49 (0) 81 52-38 0
Fax +49 (0) 81 52-3 82 02
E-Mail: info@heine.com

NORD AMERICA

HEINE USA LTD.
10 Innovation Way
Dover, NH 03820
Tel. (603) 7 42-71 03
Fax (603) 7 42-72 17
Toll Free (800) 367- 4872
E-Mail: service@heine-na.com

AUSTRALIA

HEINE AUSTRALIA PTY. LTD.
Unit 9, 98 Old Pittwater Road
P.O. Box 717 Brookvale 2100
New South Wales
Tel. +61 (0) 2-99 38 95 00
Fax +61 (0) 2-99 39 23 05
E-Mail: info@heine.com.au

SVIZZERA

HEINE (Schweiz) AG
Tobelackerstr. 9
CH-8212 Neuhausen am Rheinflall
Tel. +41 (0) 52-6 72 22 66
Fax +41 (0) 52-6 72 63 77
E-Mail: heine-schweiz@schaffhausen.ch

ITALIA

INTERMED S.R.L.
Attrezzature e Strumenti Medicali
Via della Pace 21
20098 S. Giuliano Milanese (MI)
Tel. +39 02 98 24 80 16
Fax +39 02 98 24 73 61
E-Mail: info@intermeditalia.it

Ci riserviamo il diritto di apportare modifiche senza preavviso.

Distributore Autorizzato

10/09. A-000.00.210 i

